

**Program Kegiatan Persiapan Akreditasi
Program Studi Berbasis OUTCOME (SMPI
berbasis Outcome) di UGM**

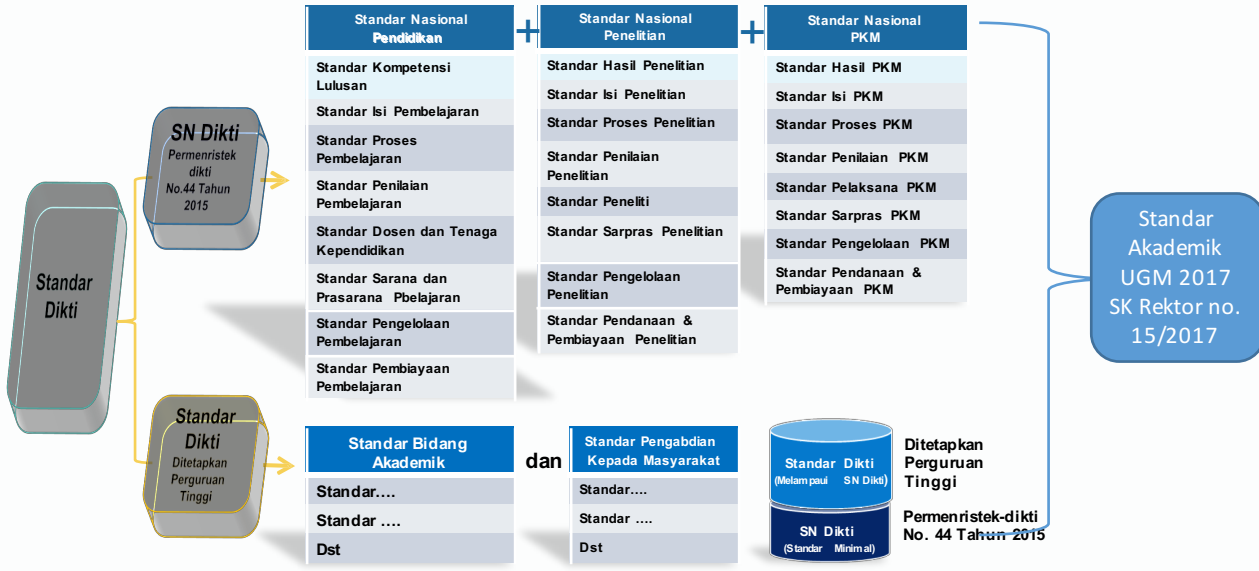
Leni S. Heliani
KANTOR JAMINAN MUTU
Yogyakarta, 25 Februari 2019

Akreditasi Prodi (nasional, regional, internasional)

- Berbasis outcome/capaian program
- Potret/gambaran/hasil dari implementasi Sistem Penjaminan Mutu Internal (SPMI)
- Memastikan peningkatan mutu berkelanjutan

Implementasi SPMI secara sistematik

STANDAR PENDIDIKAN TINGGI

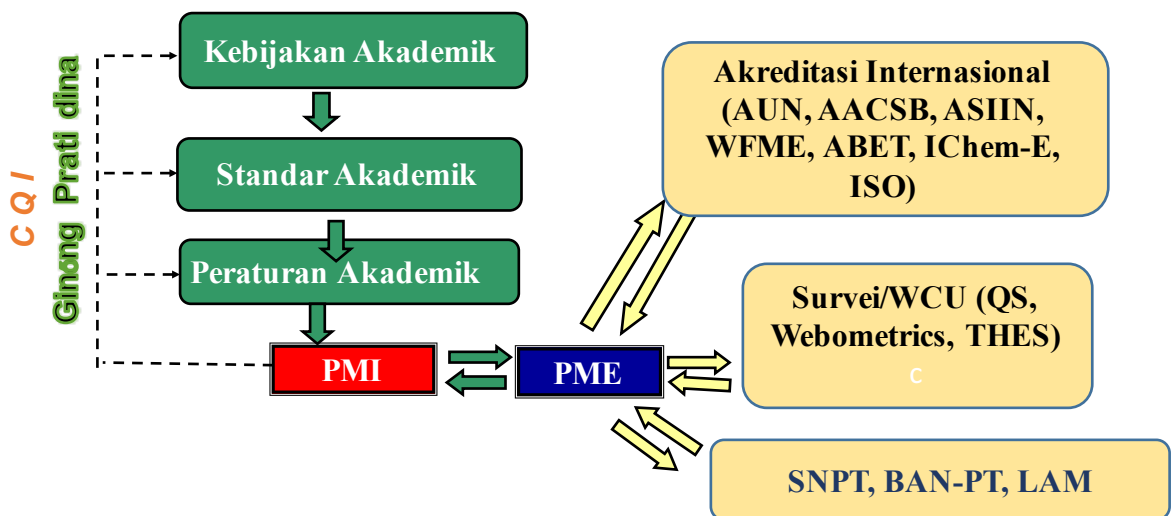


Hak Cipta © 2018, Direktorat Penjaminan Mutu

11

1. Implementasi SPM-PT UGM

Sesuai dengan budaya, kondisi, kemampuan, serta cita-cita UGM



UGM.AC.ID

LOCALLY ROOTED, GLOBALLY RESPECTED

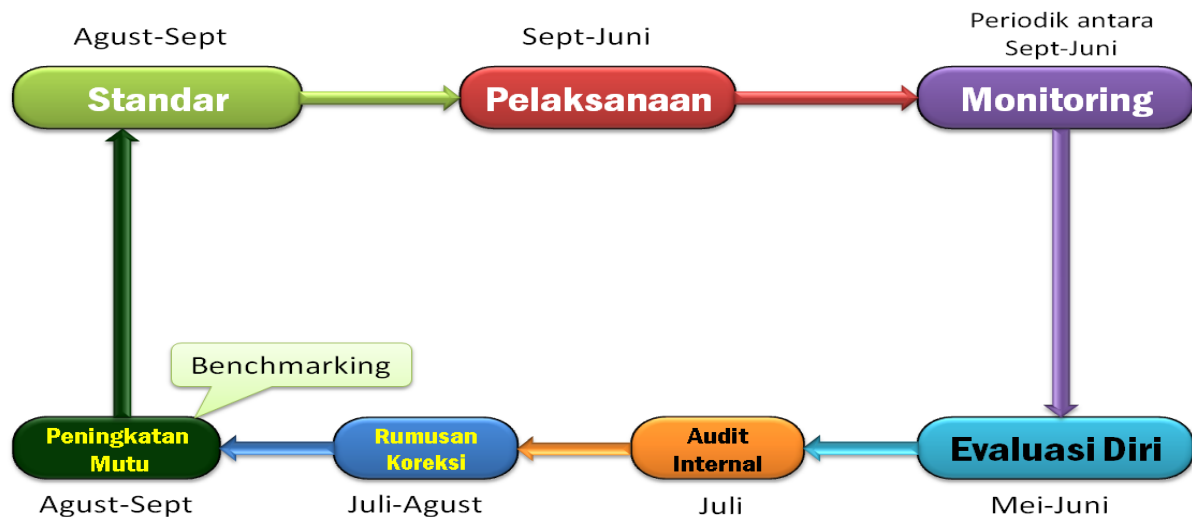
2. AZAS-AZAS

- Komitmen
- *Internally driven*
- Tanggung jawab / pengawasan melekat
- Kepatuhan kepada rencana
- Evaluasi
- Peningkatan mutu berkelanjutan

UGM.AC.ID

LOCALLY ROOTED, GLOBALLY RESPECTED

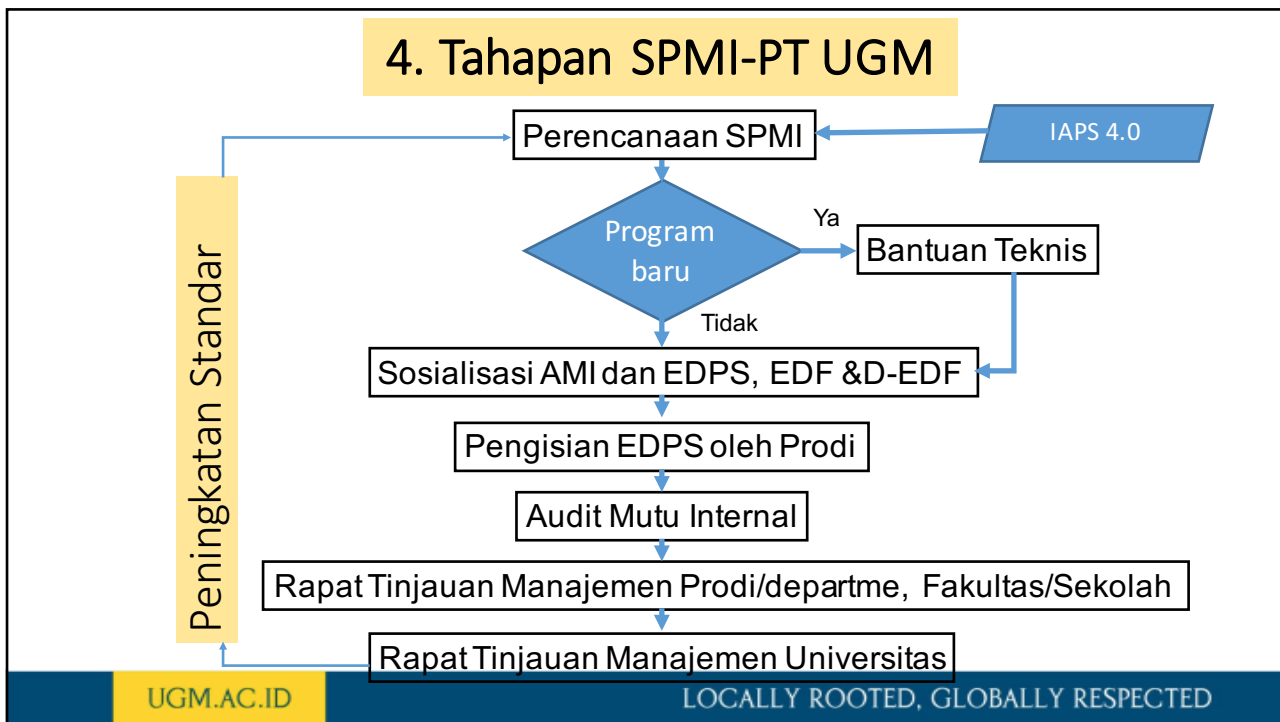
3. Siklus Penjaminan Mutu Internal (mulai 2004 ~)



UGM.AC.ID

LOCALLY ROOTED, GLOBALLY RESPECTED

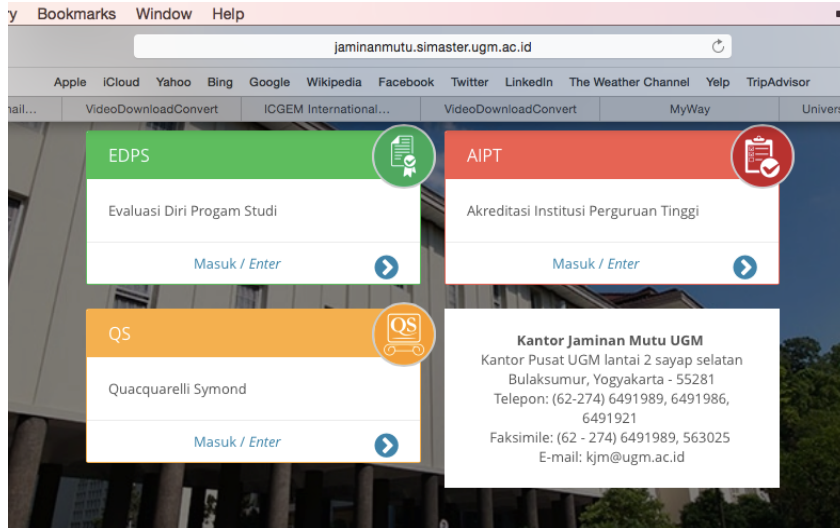
4. Tahapan SPMI-PT UGM



5. Evaluasi Diri program Studi (EDPS) 4.0

- Dilakukan setahun sekali (setelah berakhir tahun ajaran), bertujuan:
 - pengkinian data → output data/dokumen BAN-PT
 - evaluasi internal prodi
 - dasar pelaksanaan audit mutu internal(AMI)
- Dilaksanakan secara online, data terintegrasi (sistem informasi terintegrasi/simaster): SIA-Simaster, HRIS (SDM), SimaKun (Keuangan), Prisma (PPM) → prodi melakukan Verifikasi.
- Konten: 9 kriteria BAN-PT
- Luaran : 1. LKPS
 - 2. Olahan data LKPS dan pointers LED

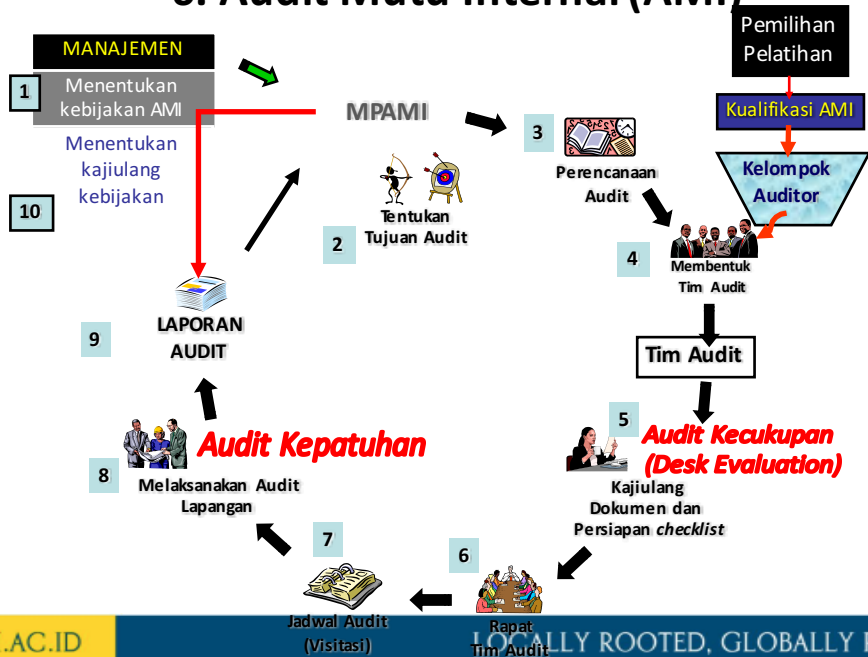
Sistem Informasi Penjaminan Mutu UGM



UGM.AC.ID

LOCALLY ROOTED, GLOBALLY RESPECTED

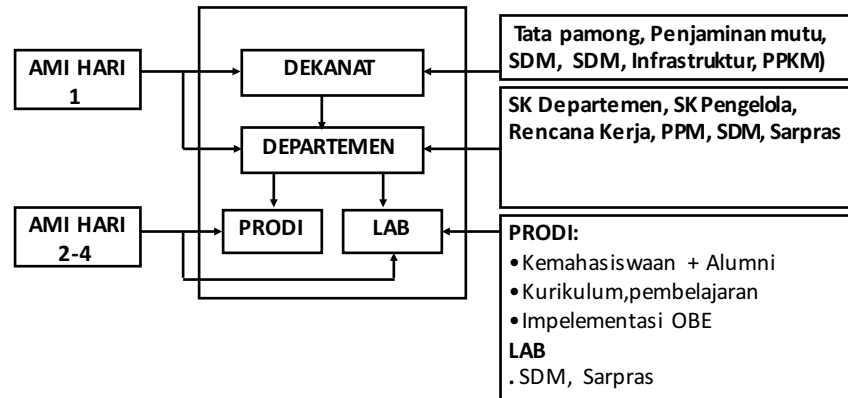
6. Audit Mutu Internal (AMI)



UGM.AC.ID

LOCALLY ROOTED, GLOBALLY RESPECTED

AMI Terintegrasi 2019



UGM.AC.ID

LOCALLY ROOTED, GLOBALLY RESPECTED

Tata Waktu SPMI-AMI 2019

No.	Keterangan	Waktu
1	Desain sistem & SI	Februari - Mei
2	Menginformasikan AMI ke RKU	April
3	Sosialisasi AMI dalam forum WD AkaM	April & Mei
4	Sosialisasi AMI ke MP-AMI /UJM	Januari - Mei
5	Pelatihan & sosialisasi AMI ke auditor	April
6	Sosialisasi AMI ke KaDep dan KaProdi	W-2 Mei
7	Pelaksanaan AMI	Juni (W-2) sd Agustus (W-2)
8	Manajemen Review Fak	September (W2 - 4)
9	Manajemen Review Univ	Oktober (W-2)

UGM.AC.ID

LOCALLY ROOTED, GLOBALLY RESPECTED

AMI 2019

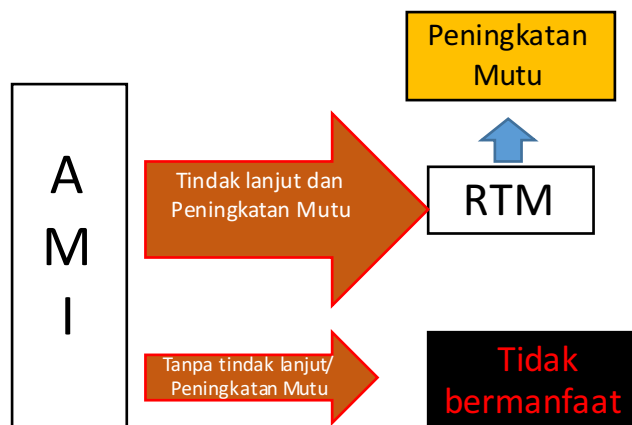
Berdasarkan pada

- Sesuai dengan edaran BAN-PT no 4/2017:
 - Revisi Instrumen Akreditasi Prodi dan PT → 9 standar
 - Akreditasi berbasis “Outcome”
 - Lingkup AMI prodi: OBE (*Outcome-based Education*)
- Submisi borang melalui SAPTO (Sistem Informasi Akreditasi Perguruan Tinggi Online)

UGM.AC.ID

LOCALLY ROOTED, GLOBALLY RESPECTED

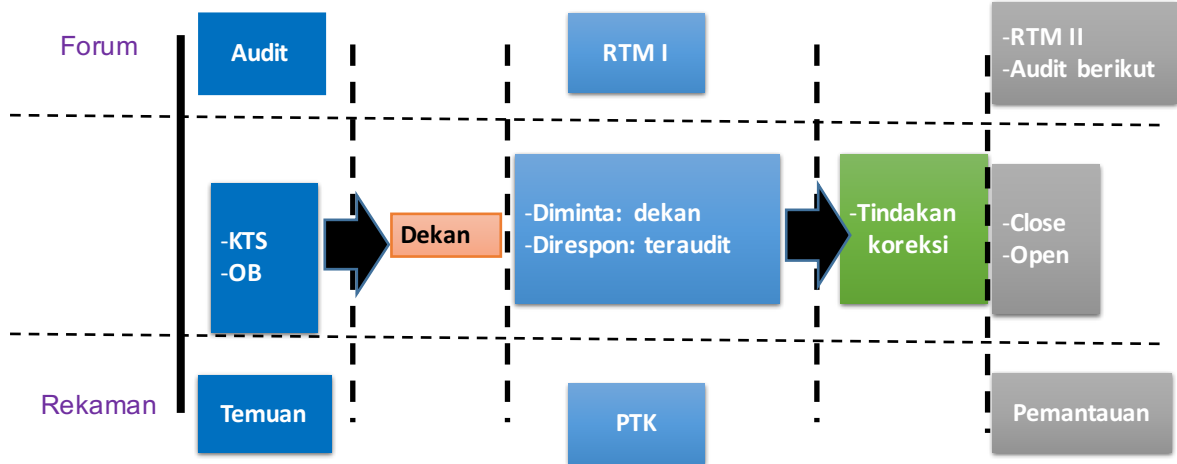
7. Tindak Lanjut Hasil AMI & Peningkatan Mutu



UGM.AC.ID

LOCALLY ROOTED, GLOBALLY RESPECTED

Tahapan Tindakan Koreksi AMI → RTM

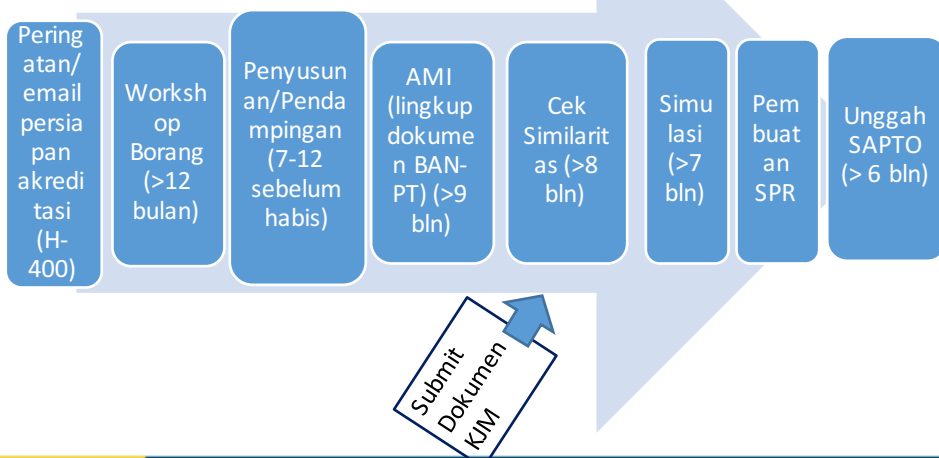


UGM.AC.ID

LOCALLY ROOTED, GLOBALLY RESPECTED

7. Tahapan Persiapan Akreditasi BAN-PT (Koordinasi KJM)

+ Cek similaritas di UGM



UGM.AC.ID

LOCALLY ROOTED, GLOBALLY RESPECTED



UNIVERSITAS
GADJAH MADA

Ginöng Prati Dina Terima Kasih



UGM.AC.ID

LOCALLY ROOTED, GLOBALLY RESPECTED